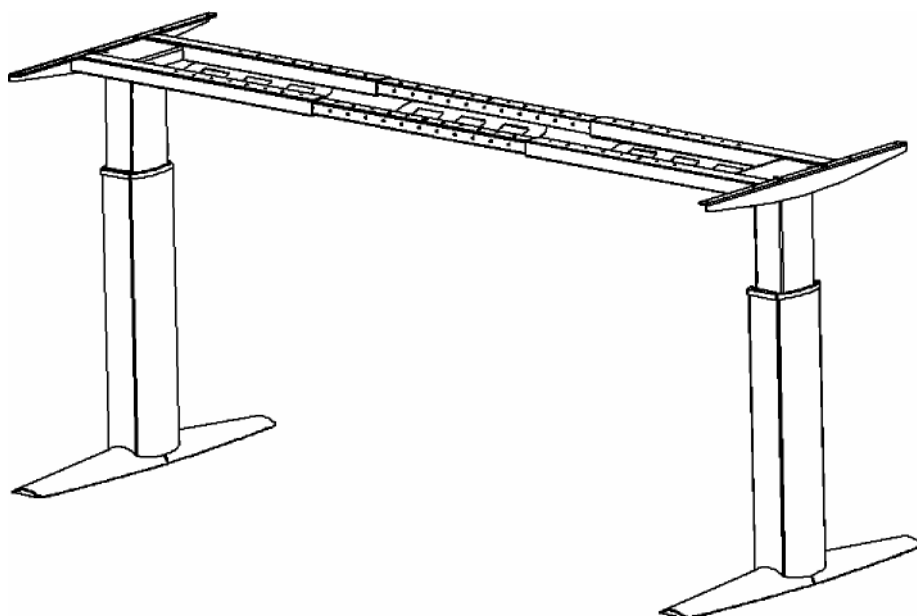
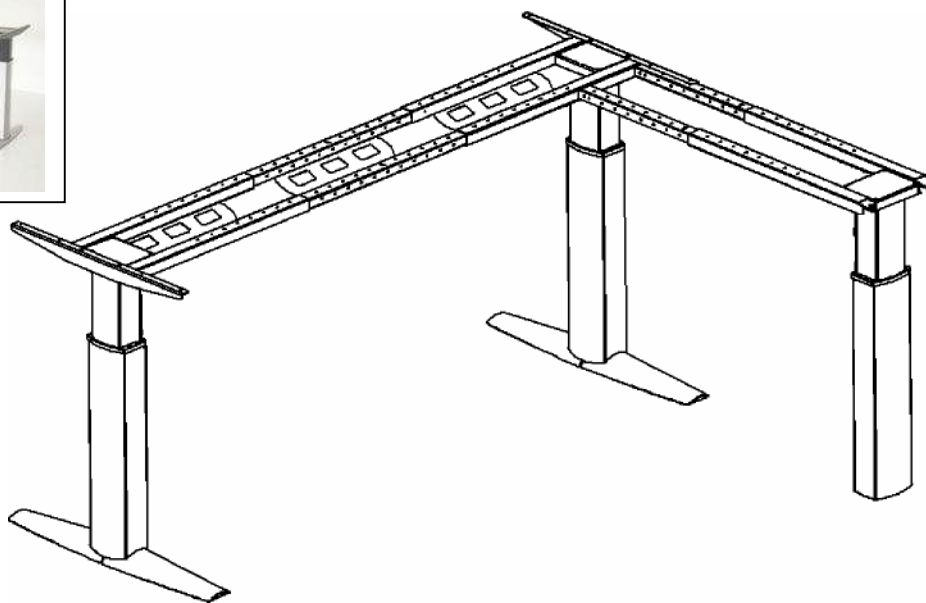


# Documentation

## Piètement électrique 501 -23

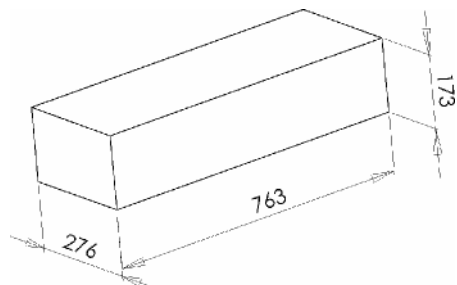


**Table des matières**

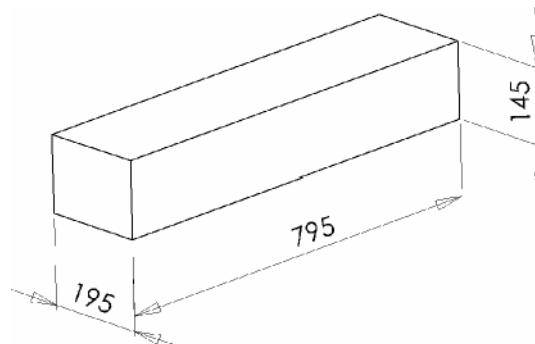
Détail de l'emballage du piétement 2 colonnes	page	3
Détail de l'emballage du piétement 3 colonnes	page	4
Cotes principales et spécifications du piétement 2 colonnes	page	5
Cotes principales et spécifications du piétement 3 colonnes	page	6
Assemblage et utilisation	page	7
Perçage des plateaux du piétement 2 colonnes	page	8
Perçage des plateaux du piétement 3 colonnes	page	9
Puissance, durée de vie et stabilité	page	10
Spécifications des composants	page	11

Détail de l'emballage du piétement 2 colonnes

Type de carton



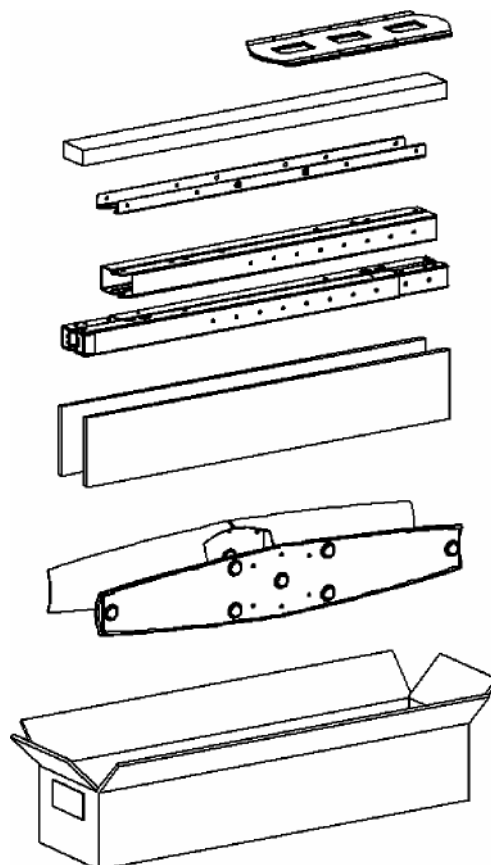
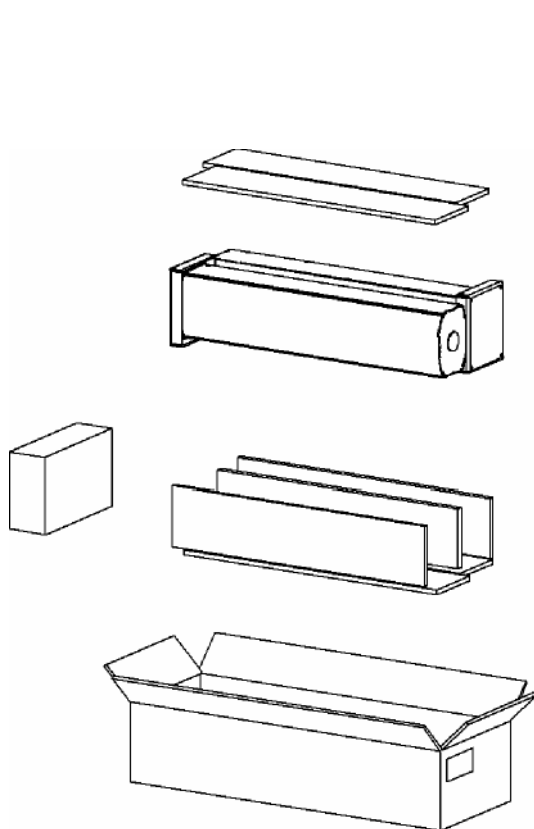
Poids 27 kg



Poids 19 kg



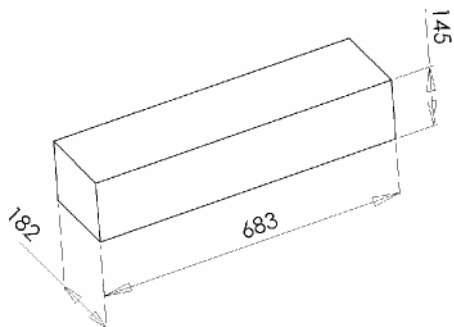
Contenu du carton



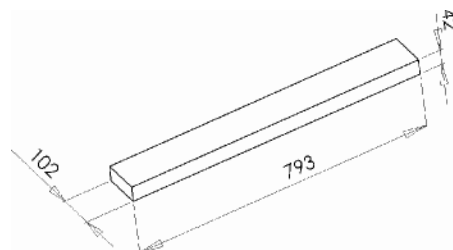
Détail de l'emballage du piétement 3 colonnes

= idem emballage du piétement 2 colonnes + :

Carton



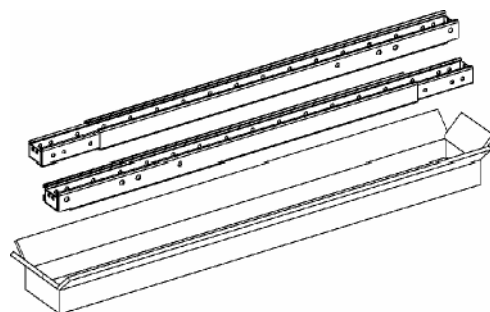
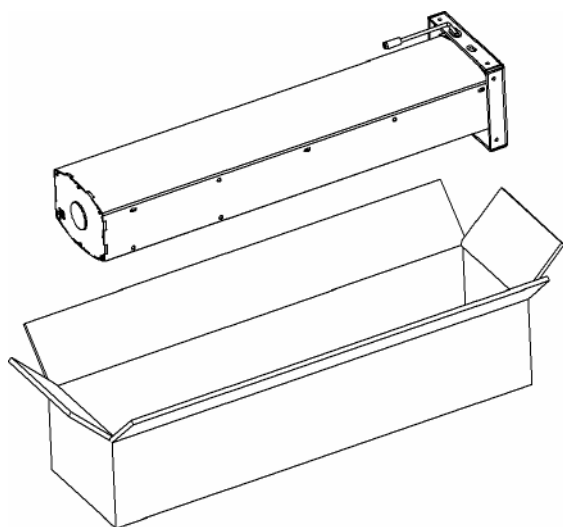
Poidst 14 kg



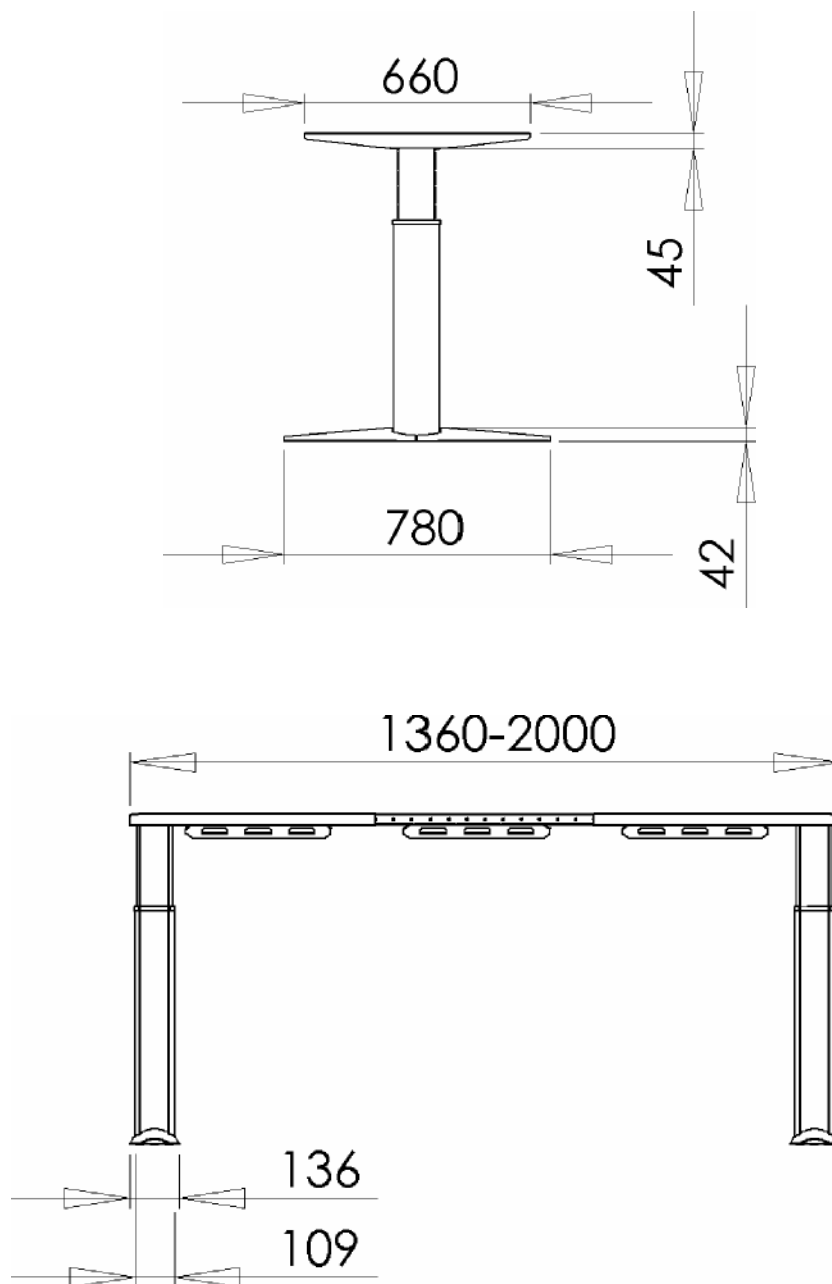
Poids 5 kg



Contenu du carton



Dimensions principales et spécifications du piétement 2 colonnes



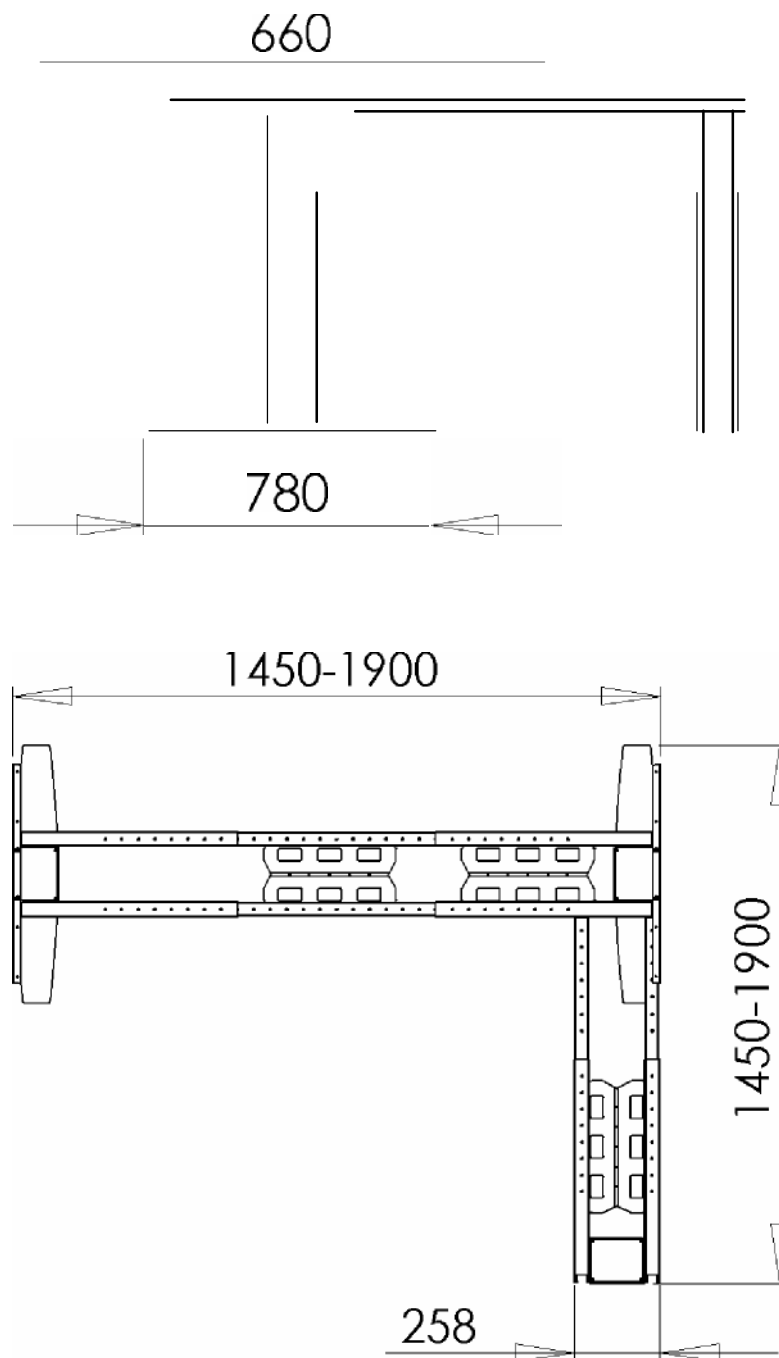
H (hauteur sous plateau) 66 - 118cm

Effort maxi 200 kg

Vitesse 28 mm/sec

- synchronisation électronique

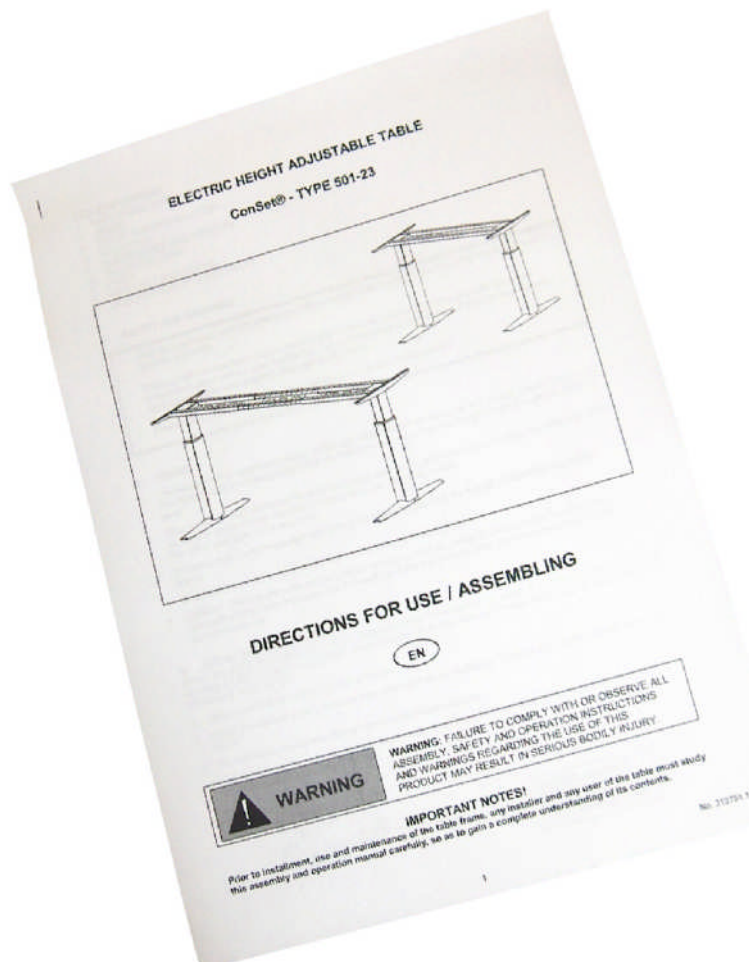
Dimensions principales et spécifications du piétement 3 colonnes



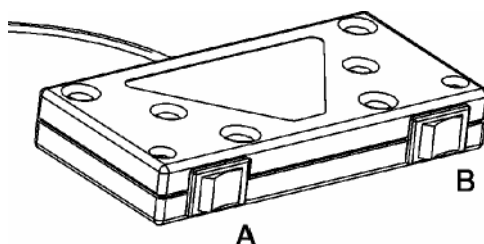
H (hauteur) sous plateau	66 - 118cm
Effort maxi	200 kg
Vitesse	28 mm/sec
	- synchronisation électronique

## Assemblage et utilisation

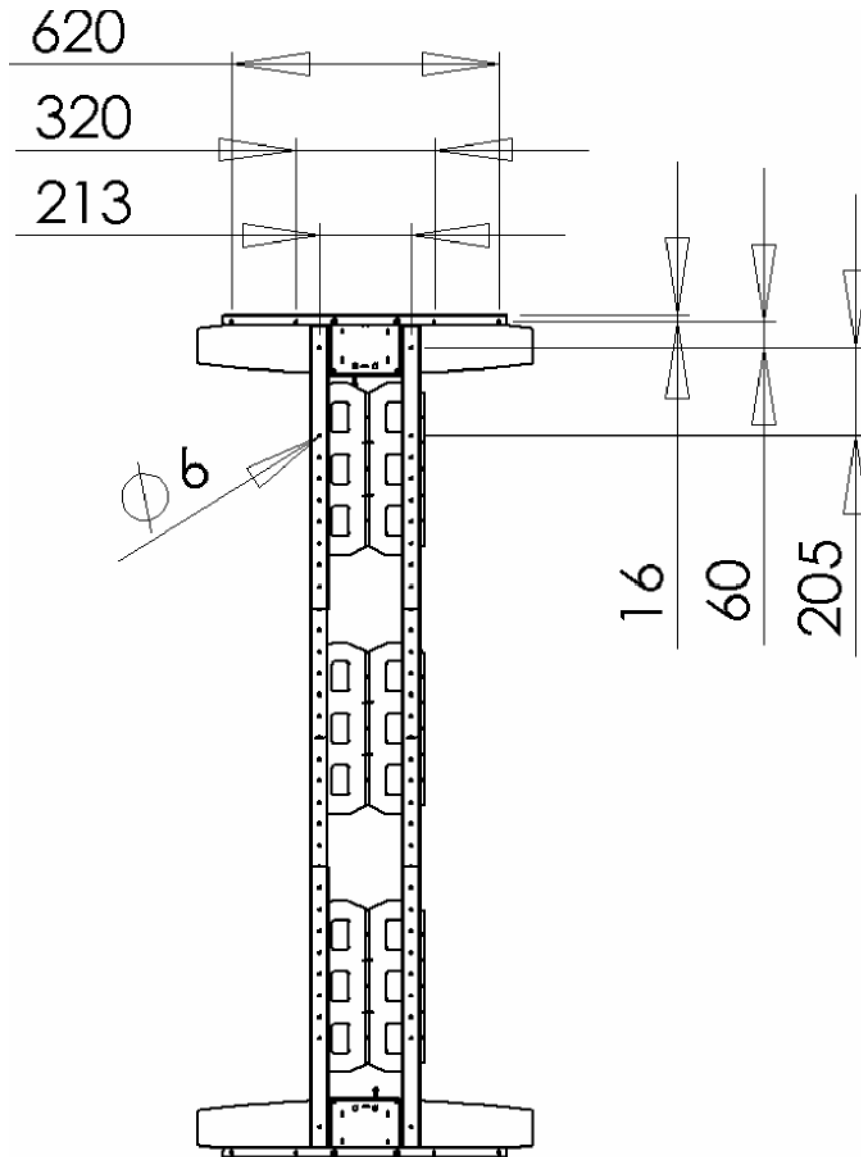
Une notice d'assemblage et d'utilisation est livrée avec chaque produit (en anglais). Une version en français est disponible sur le site [www.easymoov.fr](http://www.easymoov.fr), rubrique vérins électriques.



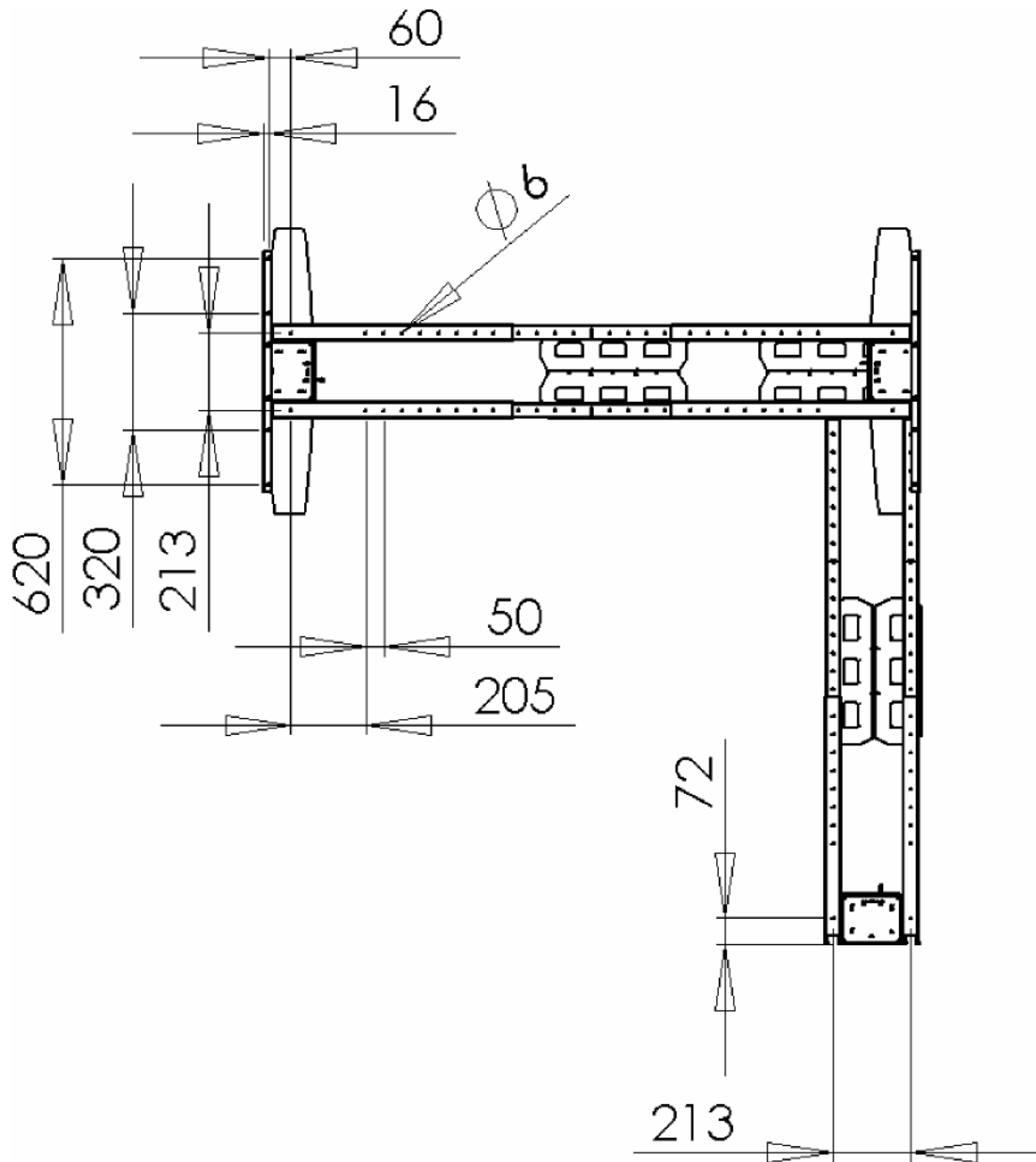
Monter d'abord le châssis puis le plateau, et ensuite fixer le boîtier de commande qui a 2 basculeurs. Avec le bouton basculeur A ou B il est possible d'actionner avec les pouces la montée ou la descente du plateau, et l'arrêter en toute position en relâchant un bouton. Pour des raisons de sécurité il est nécessaire de pousser les 2 boutons simultanément



Perçages du plateau du piétement 2 colonnes



Perçages du plateau du piétement 3 colonnes

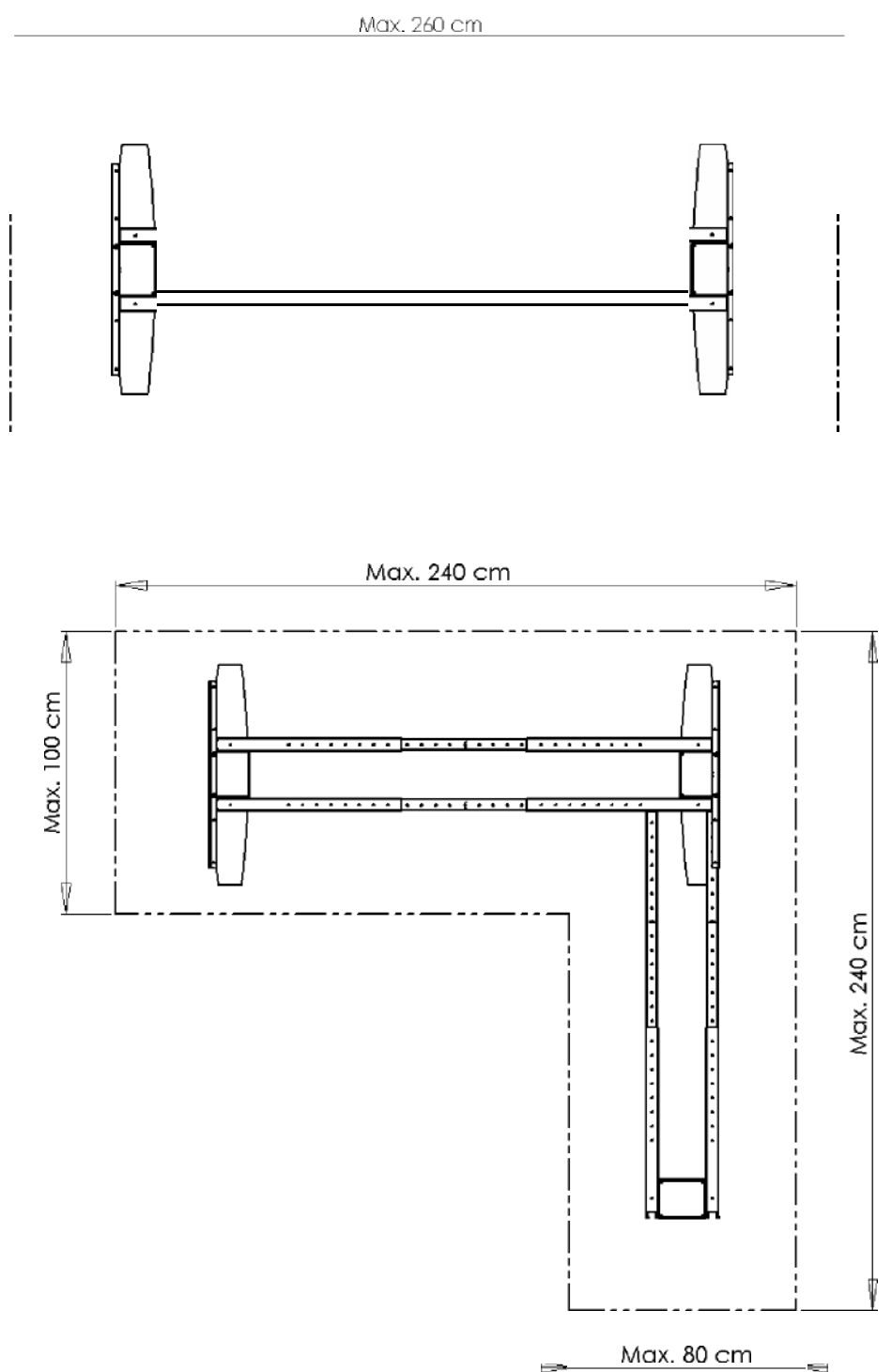


### Puissance, durée de vie et stabilité

Tous les produits satisfont aux normes : ISO/DIS 8019 et DS/ISO 7172

Concernant les exigences de stabilité, les meilleurs résultats seront atteints si les dimensions du plateau n'excèdent pas les dimensions ci-dessous :

Vous trouverez le détail des normes sur le site : [www.easymoov.fr](http://www.easymoov.fr), rubrique Normes vérins électriques



## Spécifications des composants

Eléments métalliques : St 37-2

Transmissions : St 70-2

Moto-réducteur : CS no. 314430

Alimentation : 100 W AC Power Transformer  
Consommation: 100 Watts; Standby: 0,01 Watts

Composants plastiques : PA6, POM

Traitement de surface Les parties métalliques visibles sont revêtues époxy Noir, RAL 9004 ou "gris alu" RAL 9006  
Les parties non visibles reçoivent un traitement de surface classique (p.ex zingué)