

A

B

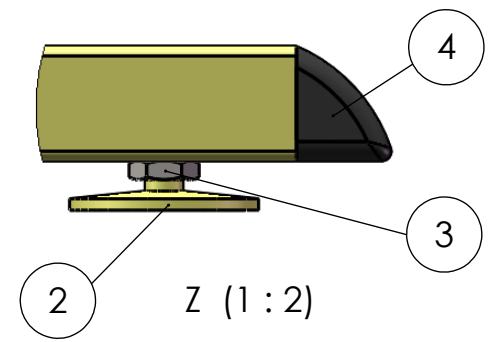
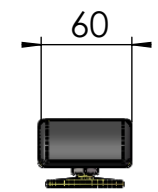
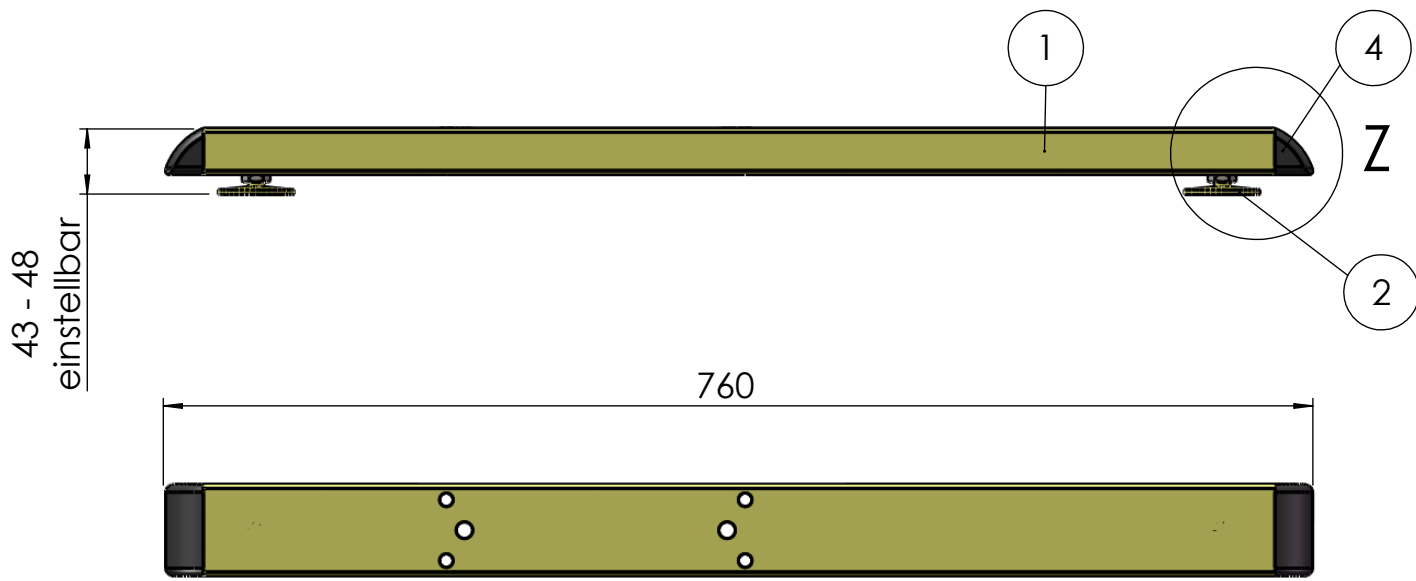
C

D

A

B

C

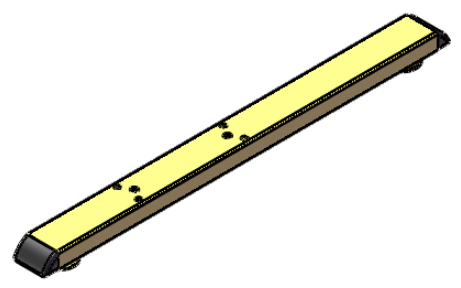


Variante entnehmen Sie bitte der Bestellnummer

Beispiel: EZ00435-B

↑ Variante = silber 42

Variante	Farbe
A	blank
B	silber 42
C	schwarz



POS-Nr	Menge	Artikel-Nr	Zeich-Nr.	Benennung	Material	Art-Nr-Halbzeug (Zg-Nr/ DIN/ Abmaße)
1	1	EZ00395-X	EZ00395	Fußausleger Rechteckrohr asym.	St37-2 (EN 10305-5)	-
2	2	E50 M10x15	-	Edelstahlhöhenversteller E50 M10x15 Gewindelänge, fest vernietet	-	-
3	2	05190025 01	-	Sechskantmutter, niedrig ISO 4035 - M10	4.8 verz.	-
4	2	06286030	-	Rohrendstücke FFS, für Rohr 60x30x1,5-2mm	PE schwarz	-



Martinstr. 6
72336 Balingen-Ostdorf
Tel: 07433 / 1456 - 0
Fax: 07433 / 1456 - 51

Freimaßtol. ISO 2768-mH Maßstab 1:5

Druckdatum: 18.12.2014 Projekt: 6E12013

Benennung: Fußausleger Rechteckrohr kpl. asym Hexalift

Zeichnungsnummer: EZ00435 Version: 01 Blatt 1/1 A4

05	-			
04	-			
03	-			
02	-			
01	6E13005			
Zust.	Änderung	Datum	Name	Urspr. Y:\