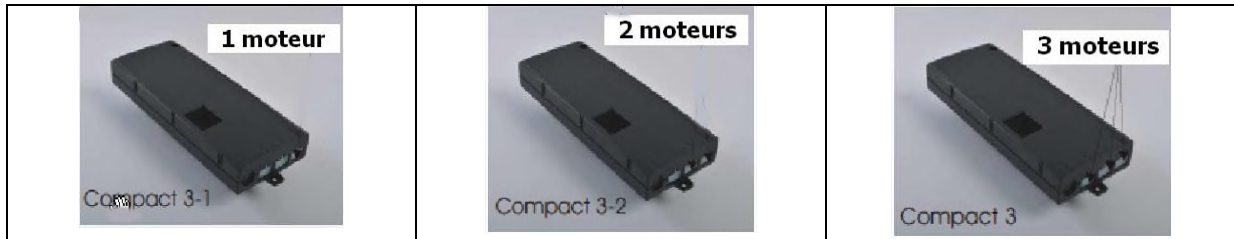


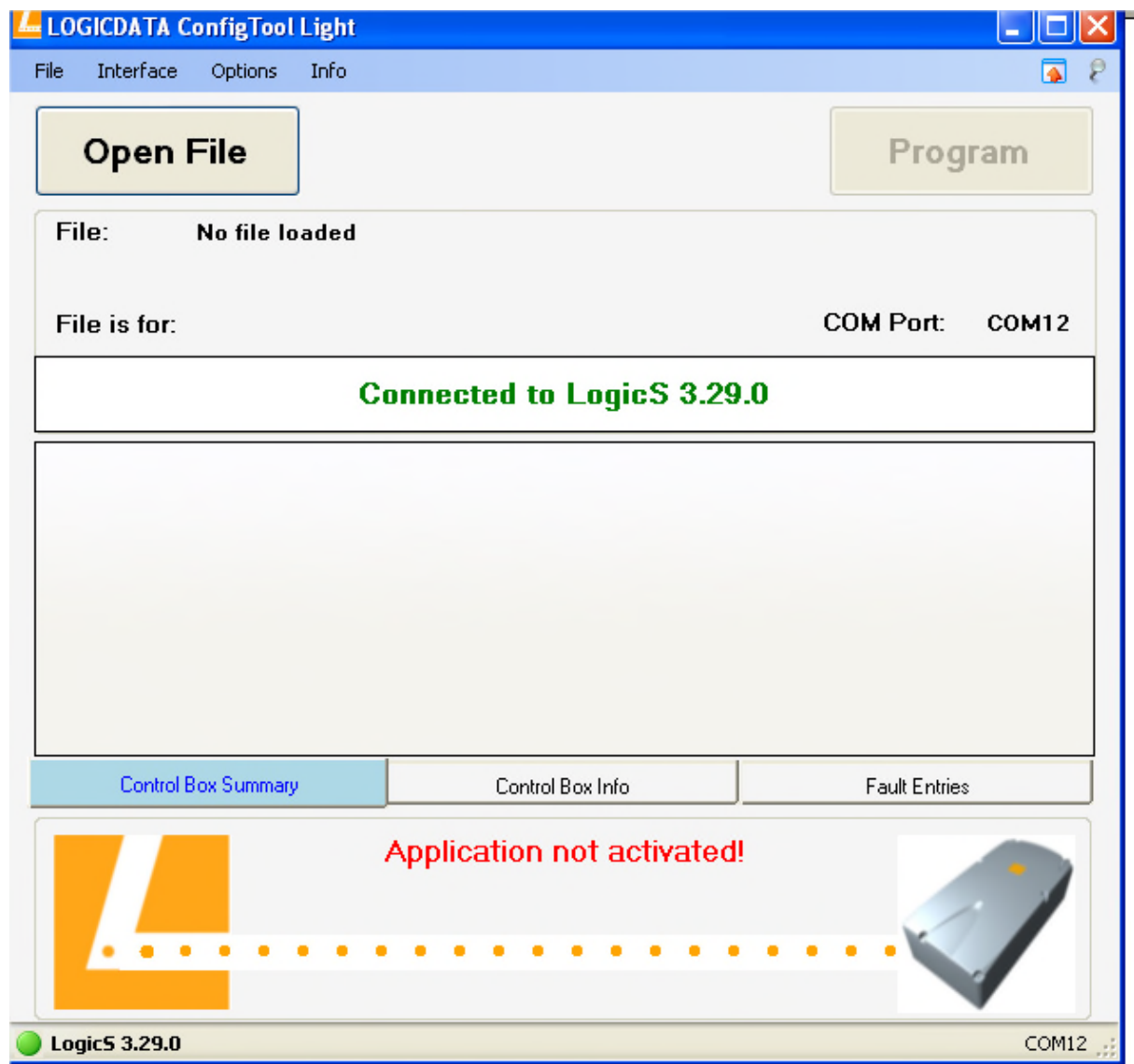
**1 . Boitiers série COMPACT :**

Télécharger et installer le programme "Config Tools light" grâce au lien suivant :  
<http://www.logicdata.at> Produkte/ Logic Office/ Downloads / Software / USB-Prog  
 driver for Windows XP, Vista, 7, 8 (CP210x\_VCP\_Win\_XP\_S2K3\_Vista\_7\_8 V6.5.3  
 ....zip

Brancher le câble de liaison au boîtier sur la prise HS (télécommande) et à une prise  
 USB de l'ordinateur

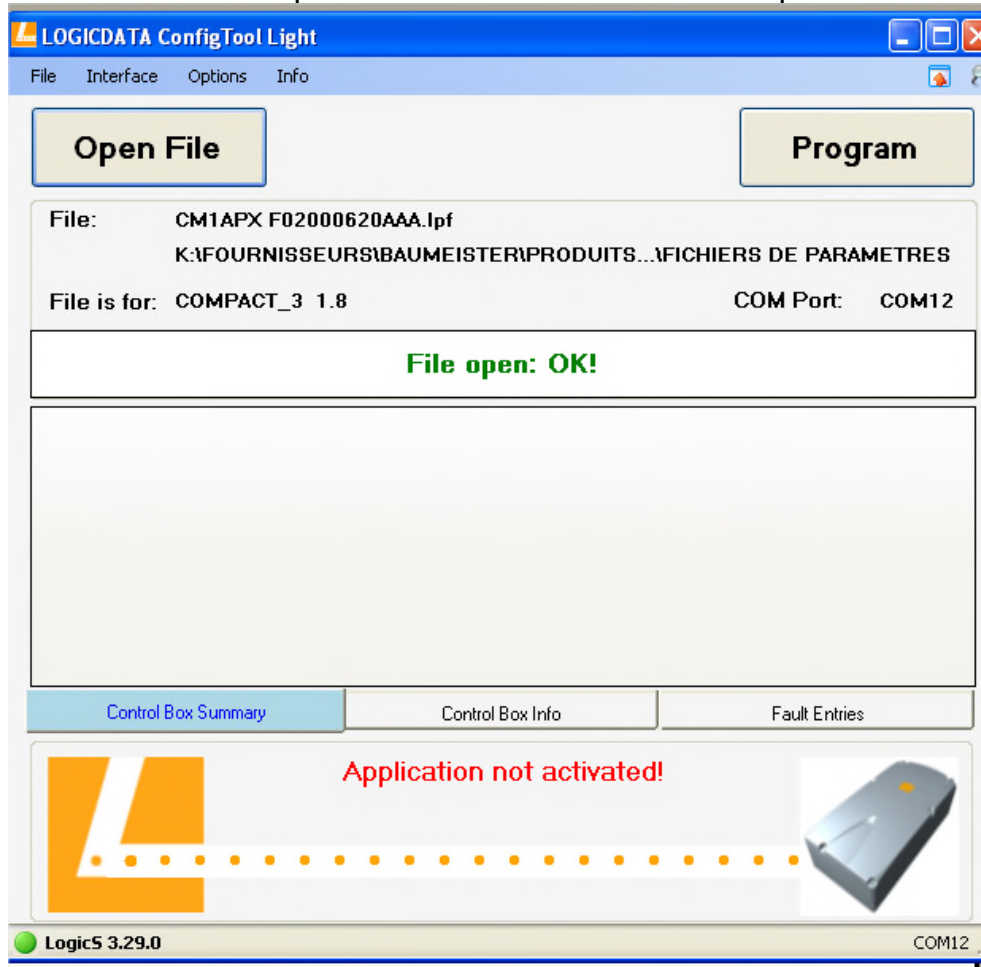
Brancher le boîtier au secteur

Ouvrir le programme



Menu Interface : sélectionner le port com (ici : com 12) =>le programme reconnaît le type de boîtier et l'affichage (ici Logic S 3.29.0 en bas à droite ) et confirme la connection : Connected to ... (ici Logic S 3.29 0)

Menu File/Open file : Charger le fichier de paramètre (**avec l'extension .lpf**) ou sur le bouton : Open File et sélectionner le fichier .lpf :



Cliquer sur le bouton [Program] et laisser se dérouler la procédure de programmation du boîtier. L'interface indique la progression des opérations et confirme leur bon déroulement.

Débrancher le câble de programmation.

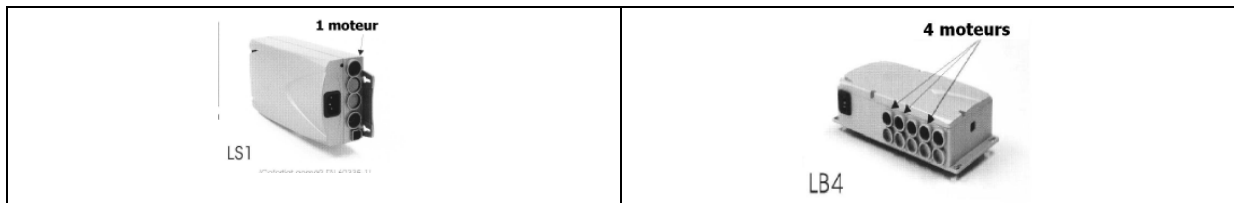
Brancher le câble moteur à la fiche M1 du boîtier (Moteur 1)

Brancher le panneau de contrôle ↑↓

Presser la touche ↓ 1 mn pour effectuer un reset

Le moteur est prêt à fonctionner.

## 2 . Boitiers série LS et LB (plus commercialisés depuis 2014)

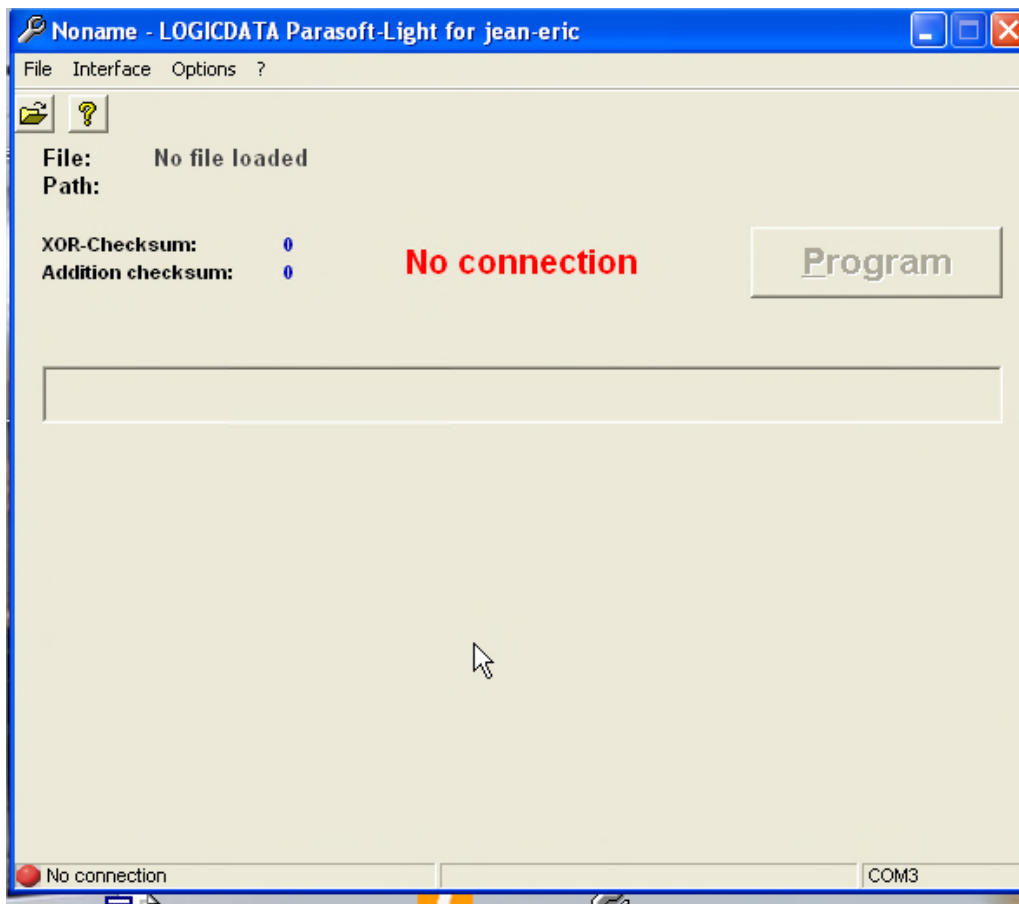


Installer le programme PARA SOFT LIGHT grâce au lien suivant :  
<http://www.logicdata.at> Downloads / Software / ParaSoft Light

Brancher le câble de liaison au boitier sur la prise HS (télécommande) et à une prise USB de l'ordinateur

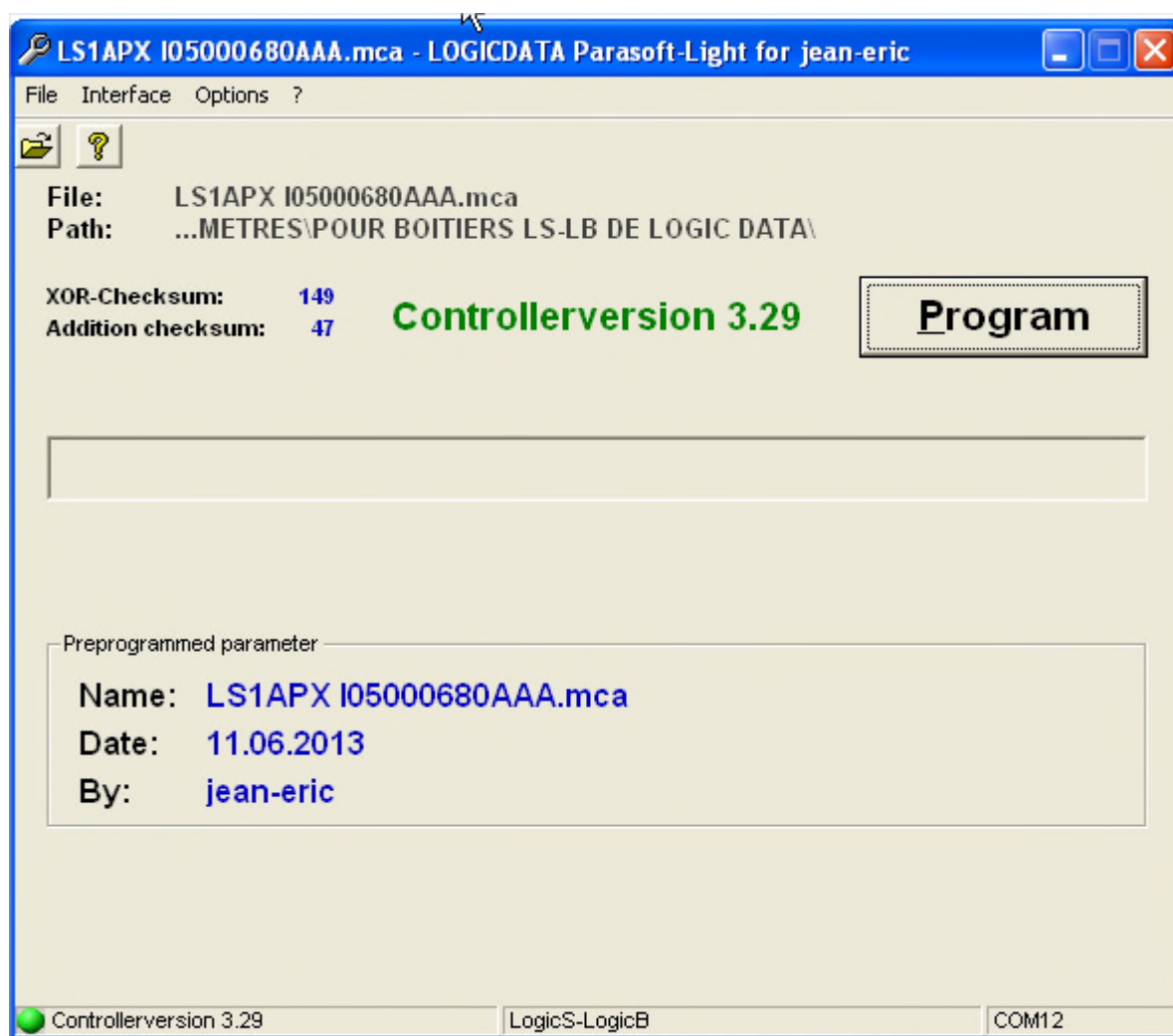
Brancher le boitier au secteur

Ouvrir le programme



Menu Interface : sélectionner le port com (ici : 12) =>le programme reconnaît le type de boîtier et affiche la version du boîtier en vert (ici : 3.29)

Menu File/Open file : Charger le fichier de paramètre (**avec l'extension .mca**)



Cliquer sur le bouton [Program] et laisser se dérouler la procédure de programmation du boîtier. L'interface indique la progression des opérations et confirme leur bon déroulement.

Débrancher le câble de programmation.

Brancher le câble moteur à la fiche M1 (Moteur 1)

Brancher le panneau de contrôle ↑↓

Presser la touche ↓ pour effectuer un reset

Le moteur est prêt à fonctionner.